



Foto: Paul Langrock

**AgriPV, FloatingPV und Batteriespeicher-Technologien.**

RWE investiert in die Entwicklung innovativer Solar-Lösungen. Die Floating-Photovoltaik-Technologie ermöglicht den Ausbau von Solarkraft auf Seen oder anderen Gewässern. Schwimmende PV-Anlagen bergen ein enormes und bislang kaum genutztes Stromerzeugungs- und Klimaschutzpotenzial. In dicht besiedelten Regionen mit entsprechend hohem Energiebedarf könnte die Floating-PV-Technologie den entscheidenden Vorteil im Ausbau Erneuerbarer Energien ausmachen. Solarmodule, die auf Schwimmkörpern installiert werden, versprechen außerdem hohe Erträge. Die Nähe zum Wasser könnte der natürlichen Kühlung der Solarzellen dienen, sodass diese auch bei hohen Außentemperaturen effizient arbeiten können.

Um flexibler auf die Herausforderung der Energiewende reagieren zu können, setzt RWE zunehmend auf hybride Erneuerbaren-Projekte. Dabei handelt es sich um eine Kombination von Photovoltaik mit weiteren Technologien wie Onshore-Windkraft, Speicher, flexiblen Backup-Kapazitäten sowie Wasserstoff.



Mehr Informationen über unsere Agri-PV-Demonstrationsanlage



Mehr Informationen über unsere PV-Forschungs- und Innovationsprojekte

Im Bereich der Landwirtschaft sieht RWE viel Potenzial in der Entwicklung von Agri-Photovoltaik-Anlagen. Hierbei sollen Agrarflächen zur Stromerzeugung sowie zum Nahrungsmittelanbau oder zur Tierhaltung synergetisch genutzt werden. Ziel erster Forschungsprojekte ist es, geeignete Bewirtschaftungsmethoden und Betreiberkonzepte zu entwickeln.

**Nachhaltig für alle.**

Sämtliche bei RWE Renewables entwickelten Solarprojekte leisten einen positiven Beitrag zu den Nachhaltigkeitszielen für Umwelt, Soziales und Unternehmensführung. Lokale Wertschöpfung, der offene Austausch und die Zusammenarbeit mit unseren Stakeholdern, darunter auch Kommunen und deren Bürgerinnen und Bürger, nehmen bei den Entwicklungs- und Bauprojekten eine wichtige Rolle ein. Dabei liegt uns insbesondere eine langfristige Zusammenarbeit am Herzen. Wir übernehmen Verantwortung als Arbeitgeber und Geschäftspartner in allen Regionen, in denen RWE tätig ist.

**RWE Renewables Europe & Australia GmbH**

RWE Platz 1-7  
45141 Essen  
T +49 201 5179-0  
E erneuerbare@rwe.com

[rwe.com](http://rwe.com)



# RWE

## Willkommen auf der Sonnenseite.

### RWE ist einer der weltweit führenden Anbieter für den Bau und Betrieb von Solarparks.





# Our energy for a sustainable life.

Als Vorreiter auf dem Weg zu einer grünen Energiewelt treibt RWE die klimaneutrale Transformation von Industrie und Gesellschaft voran.

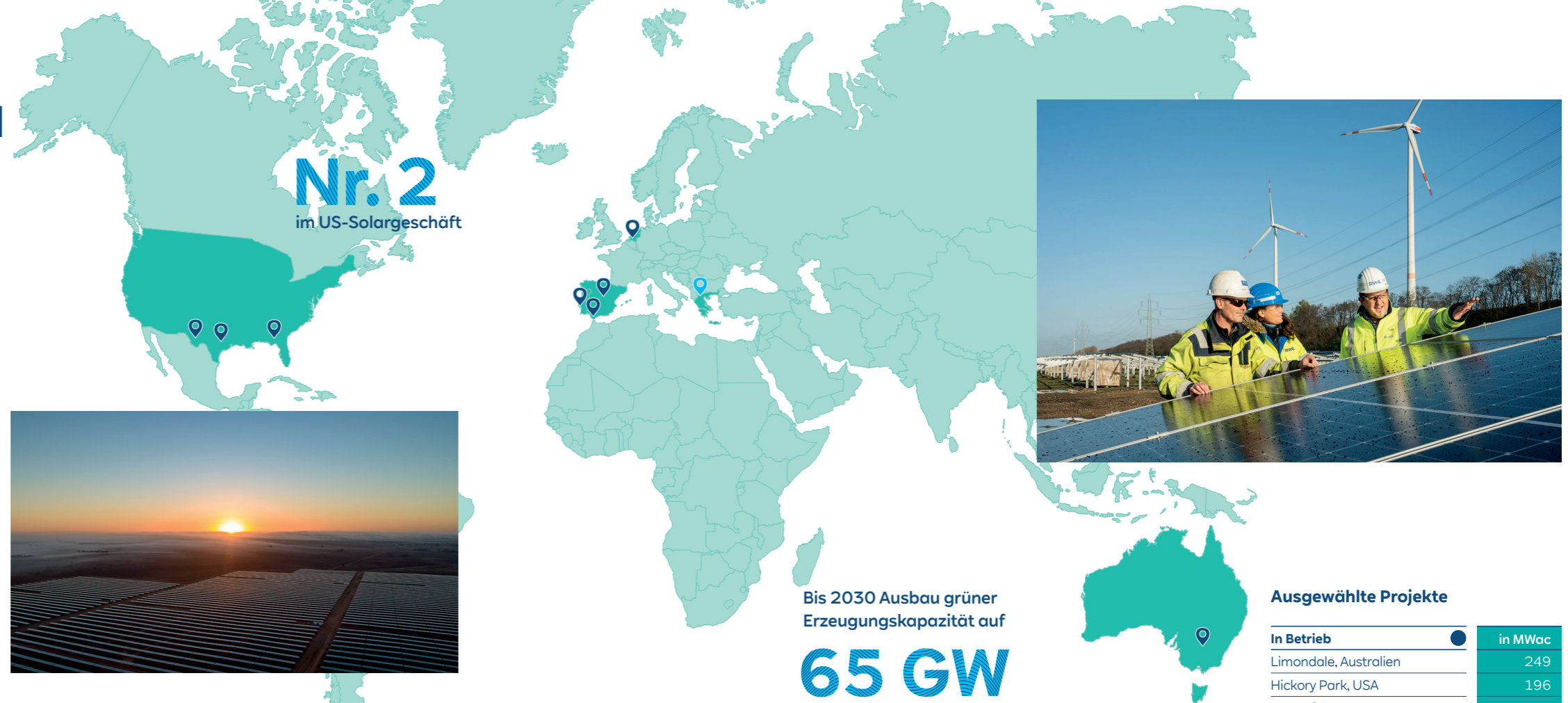
RWE hat sich zum Ziel gesetzt, bis 2040 klimaneutral zu sein. Im Rahmen seiner Wachstums- und Investitionsstrategie „Growing Green“ investiert das Unternehmen bis zum Ende dieser Dekade 55 Milliarden netto, um sein grünes Portfolio auf mehr als 65 Gigawatt (GW) auszubauen. Das Erzeugungsportfolio umfasst Offshore- und Onshore-Wind, Solar, Batteriespeicher, Wasserkraft, Biomasse und Gas. Zudem treibt RWE in zahlreichen Projekten den Hochlauf des Wasserstoffs voran. Als RWE verfügen wir über Standorte in den attraktiven Märkten Europa, Nordamerika und im asiatisch-pazifischen Raum und beschäftigen weltweit rund 20.000 Mitarbeiter.

## RWE ist Gestalter und Schrittmacher der grünen Energiewelt.

Der Solarmarkt ist ein zentraler Bestandteil der Energiewende und wächst in den kommenden Jahren überdurchschnittlich. RWE sieht international vor allem in Europa, Amerika und Australien enormes Entwicklungspotenzial und ist dort in der Projektentwicklung, im Bau und Betrieb erfolgreich tätig.

Unser Ziel: klimaneutral bis

# 2040



## Ausbautempo im Bereich Solar hoch wie nie

Der Energiekonzern positioniert sich sehr ambitioniert im weltweiten Solargeschäft. Gemessen an der Anlagenleistung in Bau und Betrieb ist RWE Nummer zwei für US Solar, Nummer drei für UK Wind und Solar sowie Nummer vier für Europe Wind und Solar. Insgesamt 4,2 GW Solarkapazität befinden sich bereits in Betrieb, weitere 3.1 GW zum 31.12.2023 sind genehmigt oder befinden sich im Bau. Weltweit verfügt das Unternehmen über eine Solar Pipeline von 26 GW. In Australien betreibt RWE die Photovoltaik-Großanlage Limondale mit einer installierten Kapazität von 249 Megawatt AC (MWac). Sie umfasst rund 872.000 Solarmodule und erstreckt sich über eine Fläche von 770 Hektar. Zum Portfolio gehören außerdem Anlagen in Spanien, Deutschland, Portugal, Griechenland, Polen und den Niederlanden.

Bis 2030 Ausbau grüner Erzeugungskapazität auf

# 65 GW

## Global Player: Die Nummer 2 im Solargeschäft der USA.

RWE ist nachhaltig, vielseitig und vor allem: international. Vor 125 Jahren am Sitz unserer Konzernzentrale in Essen gegründet, sind wir heute mit Tochtergesellschaften weltweit vertreten. In allen Kernregionen hat RWE inzwischen eine führende Position inne – in der EU, in Großbritannien und in den USA, wo RWE in 2023 mit der Akquisition von Con Edison Clean Energy zur Nummer zwei im Bereich Solarenergie aufgestiegen ist. Die Photovoltaik-Aktivitäten in Europa haben aufgrund großer Akquisitionen in Polen von Alpha Solar und JBM Solar in Großbritannien sowie durch die Zusammenarbeit mit PPC Renewables in Griechenland einen zusätzlichen Auftrieb erhalten.

## Ausgewählte Projekte

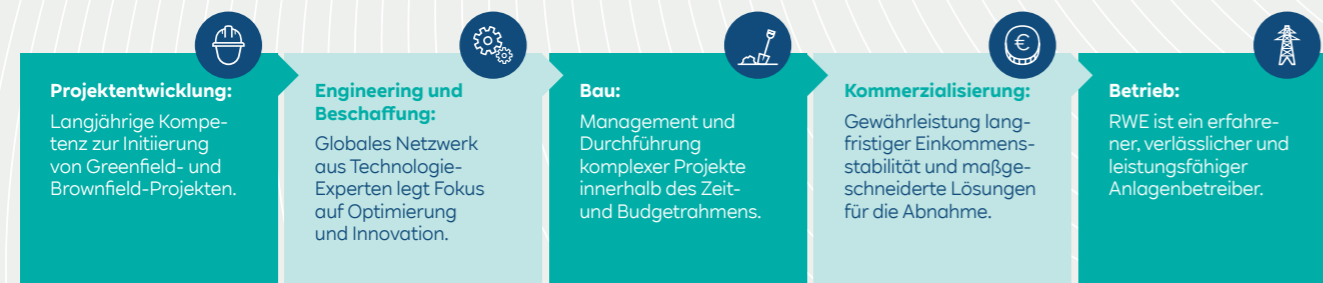
In Betrieb	in MWac
Limondale, Australien	249
Hickory Park, USA	196
West of the Pecos, USA	100
Casa Valdes, Spanien	44
Solar Park Amer, Niederlande	6
Big Star, USA	200
Morgavel, Portugal	46
Gazules, Spanien	92

Im Bau	in MWac
Amynteo Cluster I und II, GRC	200



Mehr Informationen über unsere Projekte in Entwicklung, im Bau und im Betrieb

## Unser integriertes Geschäft entlang der gesamten Wertschöpfungskette von Solarprojekten erzeugt maximale Effizienz:



## Wachsen, handeln, kümmern – Schwerpunkte aus der RWE-Nachhaltigkeitsstrategie.

